

App „Jøtul Pellet Control”

App „Jøtul Pellet Control”
Manual Version P01

NL - Handleiding voor installatie en configuratie

2



NL - Lees voorafgaand aan gebruik aandachtig de algemene instructies voor installatie, gebruik en onderhoud



De met het product meegeleverde handleiding moet gedurende de volledige gebruiksduur van het product worden bewaard.

1 AANSLUITING OP DE COMMUNICATIEMODULE

Gebruik van de app Jøtul Pellet Control is heel simpel!

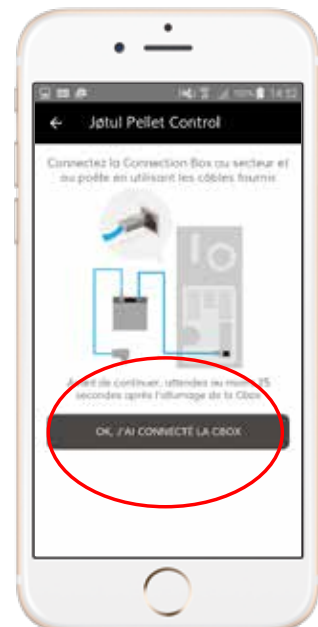
U hoeft alleen de communicatiemodule aan te sluiten op de haard of het Jøtul pellet-inzetstuk, verbinding te maken met uw smartphone, en klaar!

Verbindingsmethode:

- 1) Log in bij de App Store of Google Play en download de app Jøtul Pellet Control.
- 2) Start de app.
- 3) Lees de gebruiksvoorwaarden en ga ermee akkoord.

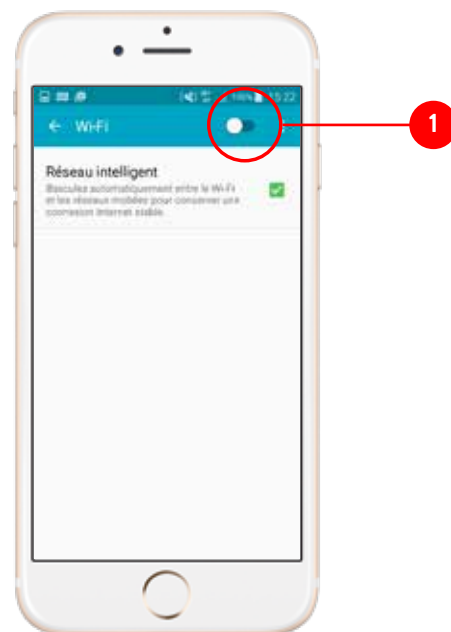
- 4) De configuratieprocedure begint automatisch: begin met het aansluiten van de communicatiemodule op de oven of het Jøtul-inzetstuk en op de elektriciteit, en volg de stapsgewijze instructies. Druk op „Ok, ik heb de CBox aangesloten”.

Als de configuratieprocedure niet automatisch begint, druk dan op de Menuknop **1**.

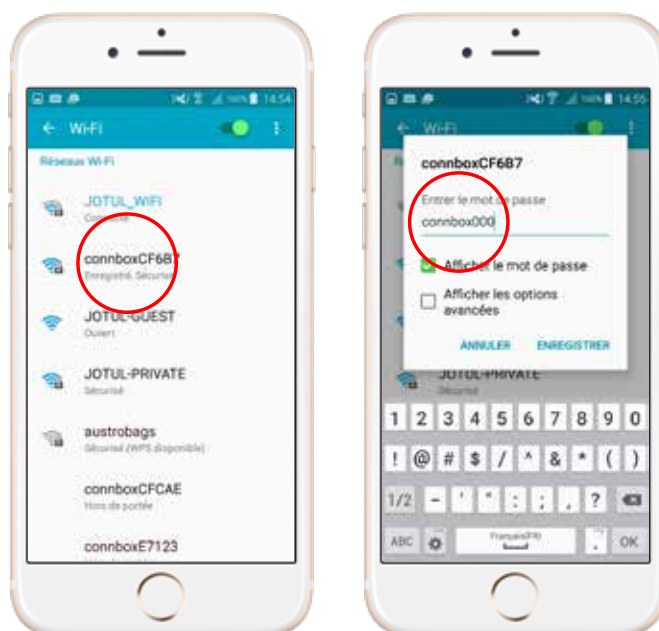


5) Open het instellingenmenu op uw smartphone en kies „Wifi”.

Activeer het wifinetwerk indien nodig **1**.



Kies uit de beschikbare netwerken die van de communicatiemodule („connboxXXXXXXX”) en voer het volgende wachtwoord in: connbox000.



NEDERLANDS

6) Open de app Jøtul Pellet Control opnieuw: de configuratie wordt automatisch voortgezet.

Druk op de knop „Ik wil de CBox aansluiten op het thuisnetwerk” om de CBox met het thuisnetwerk te verbinden **1**.



De app vindt de communicatiemodule en begint direct te zoeken naar een wifinetwerk waar het apparaat mee kan worden verbonden.



Als de app het netwerk niet kan vinden:

- **de communicatiemodule bevindt zich in een positie waar geen signaal is: wijzig de positie lichtjes en probeer het opnieuw;**

of

- **U heeft geen wiferverbinding: druk op „Hier stoppen” **2** en gebruik uw smartphone als afstandsbediening voor de haard!**



7) Kies uw thuisnetwerk uit de wifinetwerken en voer het wachtwoord in om verbinding te make.



De communicatiemodule is nu verbonden met het wifthuisnetwerk.

Na enkele seconden maakt uw smartphone automatisch opnieuw verbinding met het wifinetwerk en wordt uw haard of inzetstuk zichtbaar in de app.

Nu kunt u uw smartphone gebruiken als afstandsbediening voor de haard!



2 DE MODULE AANSLUITEN OP HET INTERNET

Wanneer u de communicatiemodule aansluit op het internet, kunt u de haard of het inzetstuk bedienen waar u ook bent.

De communicatiemodule is nu verbonden met het internet via uw thuisnetwerk.

- 1) Om de communicatiemodule met het internet te verbinden moet er eerst een profiel worden aangemaakt.

Start de app en druk op de Menuknop en druk vervolgens op Inloggen.



- 2) Druk op „Heeft u geen profiel? Registeren”.

Voer een correct e-mailadres in en kies een wachtwoord **1**.

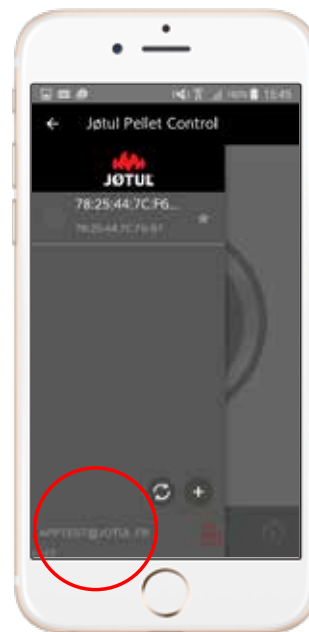
Druk op Enter **2**.

U ontvangt een e-mail met een link. Klik hierop om uw registratie te voltooien. Als u zich niet heeft geregistreerd, kunt u de haard niet bedienen via internet.



NEDERLANDS

Na het aanmaken van een profiel wordt de gebruikersnaam (gelijk aan uw e-mailadres) zichtbaar links onder in het scherm.

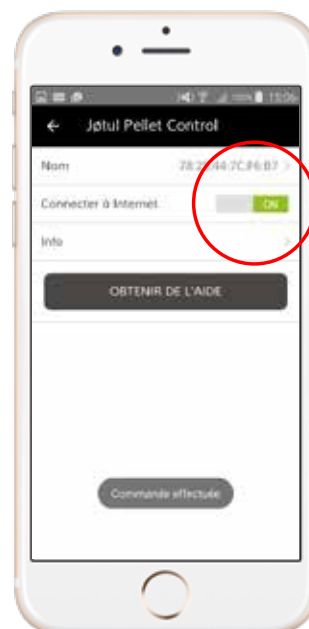


3) Activeren van Uw haard.

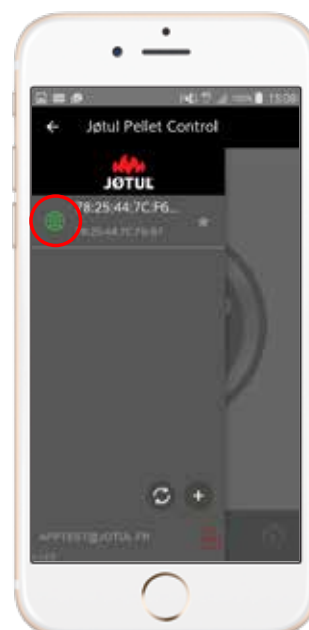
Druk op het hoofdscherm op de knop Instellingen en activeer vervolgens de functie „Verbinding maken met het internet”.

Bevestig door Ja te kiezen.

Voer vervolgens het serienummer van de haard in (LT + 21 cijfers) dat op de achterkant van de pelletbak op de CE-etiket staat.



4) De haard of het inzetstuk is nu verbonden met het internet, wat wordt weergegeven met een icoontje.



Manual Version P01
September 2020

Jøtul tracht voortdurend om haar producten te verbeteren. Derhalve houdt het bedrijf zich het recht voor om de specificaties, kleuren en uitrusting te wijzigen zonder voorafgaande kennisgeving.

Als u vragen heeft over dit apparaat, stuur dan uw vraag per e-mail naar:
jotulpelletcontrol@jotul.nl



Jøtul France
3, chemin du Jubin
69574 DARDILLY
www.jotul.com/fr